

# **Pruebas saber**

**Semillero de Antropología de la educación e infancia**

**Talleristas: Dayan Burgos Melgarejo y Paula Andrea Portela Montoya.**

**Materiales utilizados en el taller sobre educación indígena y pruebas SABER, realizado en en Colegio Francisco José de Caldas, Agosto de 2019, Leticia, Amazonas, Colombia.**

# Guía de orientación

## Objetivo



Conocer cuáles son las fortalezas y debilidades sobre las competencias básicas de los estudiantes y, a partir de estas, definir planes de mejoramiento.

## ¿A quiénes evalúa?



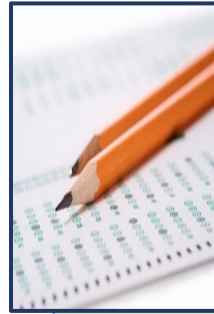
A los estudiantes de tercero, quinto y noveno, y los establecimientos educativos.

## ¿Qué evalúan?

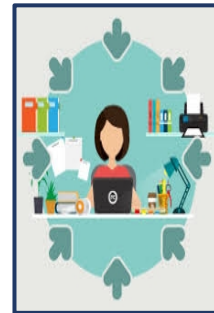


- Las competencias que han desarrollado los estudiantes, acorde con los estándares básicos de competencias (EBC) establecidos por el MEN y los derechos básicos de aprendizaje (DBA).
- **3°**: lenguaje y matemáticas
- **5°**: lenguaje, matemáticas, ciencias naturales y competencias ciudadanas

# Estructura del examen saber 3°



**Cuadernillo de prueba:** Matemáticas y lenguaje



**Cuestionario de contexto:** no tiene calificación. Proporciona información sobre los procesos de enseñanza y aprendizaje que pueden explicar los desempeños en las pruebas.

Prueba	Preguntas por prueba	Total de preguntas por sesión	Tiempo por sesión
Matemáticas 1	25	131	4h y 30 min
Lectura/Oratoria	41		
Sociales y Ciudadanía 1	25		
Ciencias Naturales 1	20		
Cuestionario sociocontextual 1	11		

**Sesiones del examen:** Sesión de 4 horas y 50 minutos, con dos descansos intermedios de dos descansos cada uno.

Versión del examen para persona con discapacidad

<http://www.icfes.gov.co/instituciones-educativas-y-secretarias/pruebas-saber-3-5-y-9/informacion-para-rectores/informe-rector>

Sesión del examen	Preguntas por prueba	Tiempos de aplicación	Tiempo máximo del examen
Instrucciones		15 min	
Lenguaje	44	88 min	
Descanso		40 min	
Matemáticas	44	88 min	
Descanso		40 min	
Cuestionario de contexto	11	20 min	

# Estructura del examen saber 3° y 5°

El estudiante debe seleccionar entre estas opciones rellendo completamente el círculo correspondiente a la opción de respuesta que considere acertada.

En el examen se utilizan preguntas de selección múltiple con única respuesta que están conformadas por:

Un enunciado (que presenta una situación, contexto, texto, etcétera)

La formulación de una tarea de evaluación (aquello que se le pide al estudiante realizar)

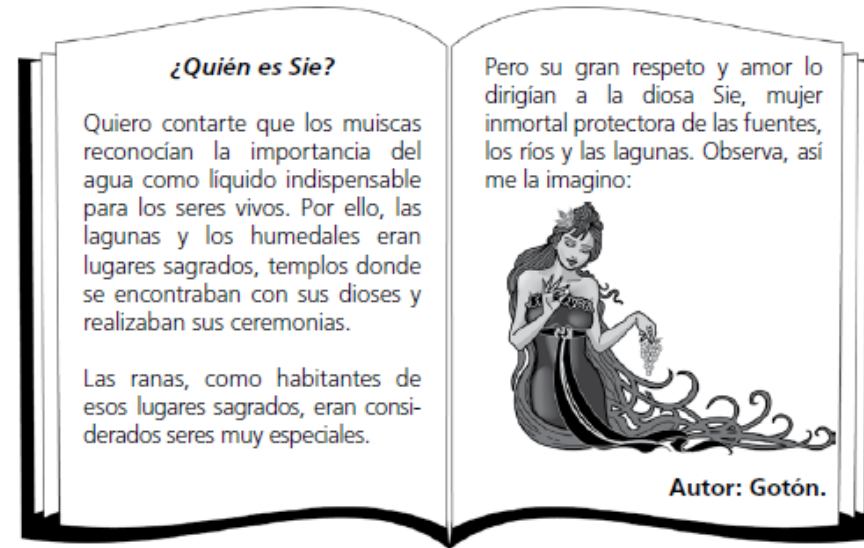
Cuatro opciones de respuesta, codificadas como A, B, C y D, de las cuales solo una es correcta y válida dada la tarea planteada.

Hoja de respuestas del examen SABER 5º de 2019. El documento muestra el encabezado con el logo 'SABER 2019', el grado '5º', el colegio 'Caldas', la fecha 'Definitiva 2019' y el título 'Hoja de Respuestas'. Debajo hay un espacio para el nombre y apellido, un cuadro de 'Cuadernillo' con opciones D1 a D9, y una barra de opciones D10 a D18. El contenido principal está dividido en cuatro bloques de preguntas de selección múltiple:

- LENGUAJE Bloque 1:** Preguntas 1 a 18.
- LENGUAJE Bloque 2:** Preguntas 19 a 26.
- CIENCIAS NATURALES Bloque 3:** Preguntas 27 a 40.
- CIENCIAS NATURALES Bloque 4:** Preguntas 41 a 54.

Cada pregunta tiene cuatro opciones de respuesta (A, B, C, D) representadas por círculos que el estudiante debe rellenar.

# Ejemplo de pregunta prueba Saber



Enunciado

Tarea

• **Pregunta 21.**

En el texto se busca

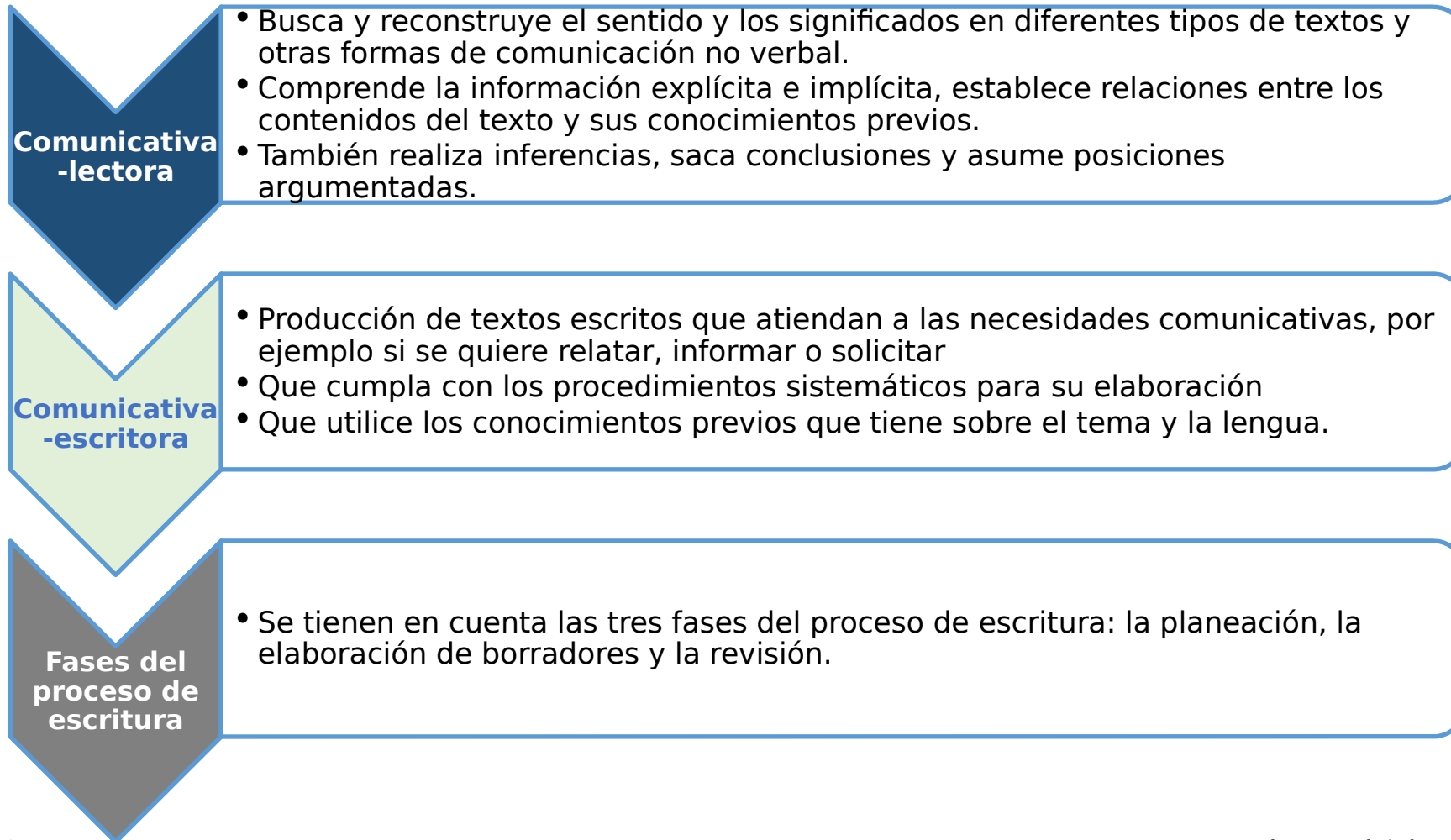
- A. describir físicamente a las ranas.
- B. explicar quién es Sie.
- C. describir el lugar donde vivían los muiscas.
- D. explicar qué es una ceremonia.

Respuesta correcta

Opciones de respuesta

# Especificaciones de las pruebas

## Competencias - Lenguaje



**Contenidos:**  
¿qué dice el texto?



**Estructura y Organización**  
: ¿qué dice el texto?



**Pragmática:**  
¿para qué lo dice? Y ¿por qué lo dice?

# Tipos de texto

Textos literarios	No literarios
Descriptivos	Informativos
Narrativos (prosa y narrativa irónica)	Explicativo
Líricos	Argumentativos

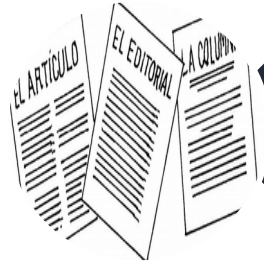
Textos continuos organizados en oraciones y párrafos, esto es, escritos en prosa y también en verso

Textos discontinuos como listas, formularios, gráficos o diagramas

Textos mixtos como historieta o cómic.



# Componentes evaluados



**Semántico:** hace referencia al sentido del texto en términos de sus significado. Indaga por el qué se dice en el texto.



**Sintáctico:** se relaciona con la organización del texto en términos de su coherencia y cohesión. Este componente indaga por el cómo se dice.



**Pragmático:** tiene que ver con el para qué se dice, en función de la situación de comunicación.

Producción textual

Comprensión e interpretación textual

Literatura, perspectiva estética del lenguaje

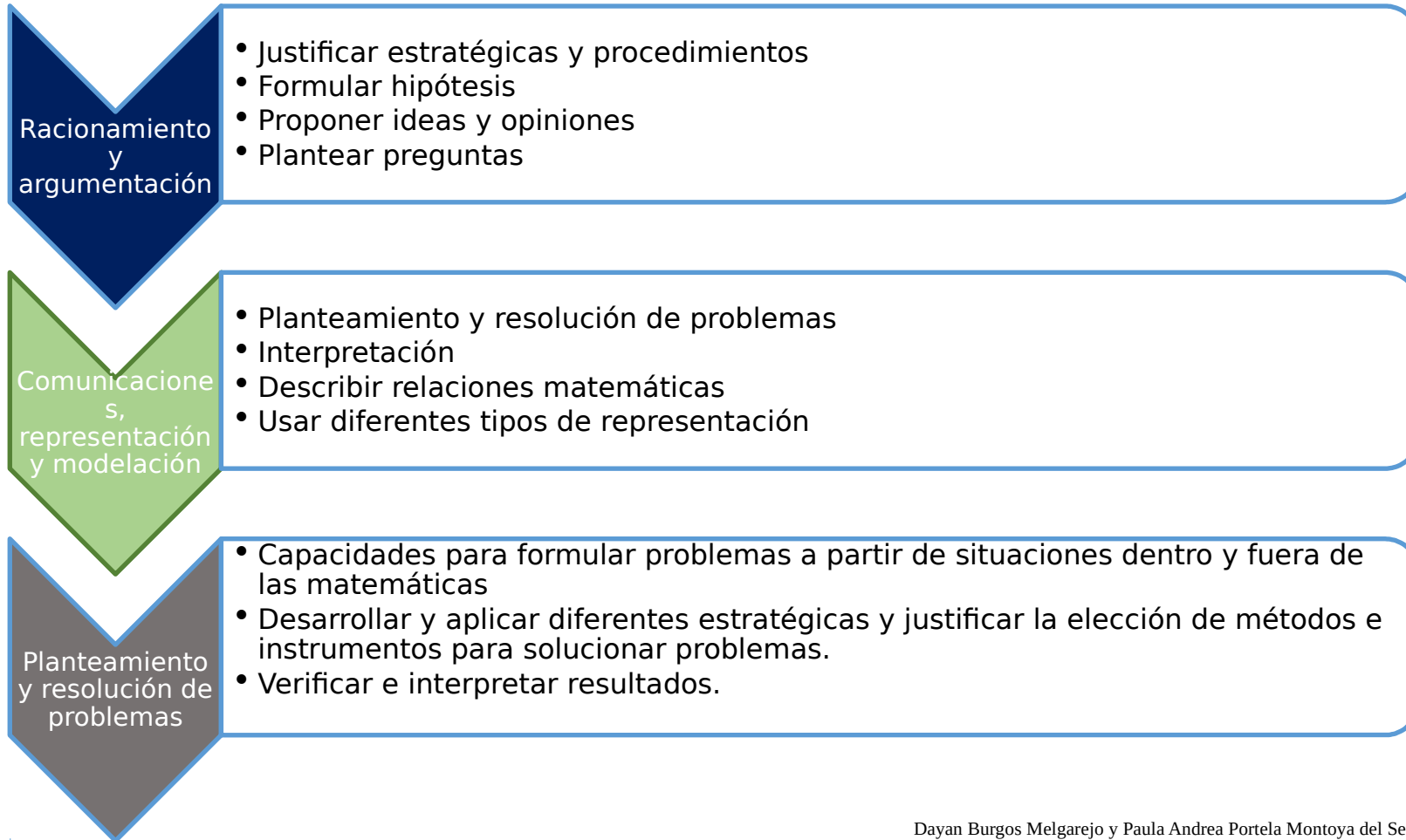
Medios de comunicación y otros sistemas simbólicos

Ética de la comunicación

\*comprensión: búsqueda y reconstrucción del sentido y los significados en diferentes tipos de textos y otras formas de comunicación no verbal  
\*producción: generación de significados para expresarse y transmitir información

# Especificaciones de las pruebas - Matemáticas

## Competencias



# Componentes evaluados - Matemáticas



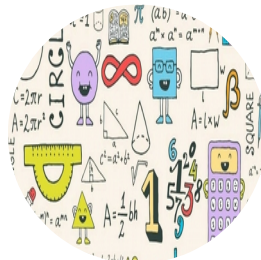
## Numéricos - variacional:

Número, numeración, su significado y la estructura del sistema de numeración.  
Operaciones, sus propiedades, sus efectos y relaciones entre ellos.  
Conceptos y proporcionalidad en contextos aritméticos y geométricos.



## Geométrico - métrico:

Construcción y manipulación de representaciones de los objetos del espacio.  
Descripción y estimación de magnitudes.  
Uso de unidades, conceptos de perímetro, área y volumen.



## Aleatorio:

Representación, lectura e interpretación de datos en el contexto.  
Análisis de diversas formas de representación de información numérica.  
Análisis cualitativos y formulación de inferencias.

# Especificaciones de las pruebas - Competencias ciudadanas

Las competencias ciudadanas son aquellas capacidades cognitivas, emocionales y comunicativas que, integradas entre sí y relacionadas con conocimientos y actitudes, hacen posible que el ciudadano actúe de manera activa, solidaria y democrática en la sociedad.

Prueba  
Cognitiva

Prueba no  
cognitiva

# ¿Qué se evalúa en la prueba cognitiva de competencias ciudadanas?

Conocimientos sobre la Constitución Política de Colombia	<ul style="list-style-type: none"><li>• Conoce la Constitución y su función de enmarcar y regular las acciones de las personas y grupos en la sociedad.</li><li>• Conoce los mecanismos que los estudiantes tienen a su disposición para participar activamente y para garantizar el cumplimiento de sus derechos.</li></ul>
Valoración de argumentos	<ul style="list-style-type: none"><li>• Analiza y evalúa la pertinencia y solidez de enunciados o discursos.</li></ul>
Multiperspectivismo	<ul style="list-style-type: none"><li>• Reconoce la existencia de diferentes perspectivas en situaciones donde interactúan diferentes partes.</li><li>• Analiza las diferentes perspectivas presentes en situaciones donde interactúan diferentes partes.</li></ul>
Pensamiento sistémico	<ul style="list-style-type: none"><li>• Comprende que los problemas y sus soluciones involucran distintas dimensiones y reconoce relaciones entre éstas.</li></ul>

# Ejemplo de pregunta -Prueba cognitiva -5.º grado

Unos días antes de iniciarse la semana cultural del colegio, las directivas y profesores deciden cancelarla y hacer clase en lugar de realizar los eventos programados. La razón fue que los resultados académicos de la última entrega de boletines no fueron buenos y muchos estudiantes están en riesgo de perder el año.

La decisión tomada muestra que para las directivas y los profesores

- A. los resultados académicos de la última entrega de boletines fueron buenos.
- B. no importa si los estudiantes sacan malas notas.
- C. lo más importante es que se realice la semana cultural.
- D. es importante que mejoren los resultados académicos de los estudiantes

## ¿Qué se evalúa en la prueba no cognitiva de competencias ciudadanas?

	<b>Convivencia y paz</b>	<b>Participación y responsabilidad</b>	<b>Pluralidad, identidad y valoración de las diferencias</b>
<b>Acciones</b>	<ul style="list-style-type: none"> <li>Experiencia personal de agresión virtual.</li> <li>Experiencia personal de agresión física o relacional en el colegio</li> </ul>	<ul style="list-style-type: none"> <li>Interés en el gobierno escolar</li> </ul>	<ul style="list-style-type: none"> <li>Reporte de actos de discriminación</li> </ul>
<b>Actitudes</b>	<ul style="list-style-type: none"> <li>Actitud hacia las justificaciones para el uso de la violencia.</li> <li>Actitud hacia el maltrato animal Asertividad.</li> </ul>	<ul style="list-style-type: none"> <li>Actitud hacia la corrupción</li> <li>Actitud hacia la democracia</li> <li>Actitud hacia la participación en el colegio</li> <li>Actitud hacia la participación política</li> <li>Actitud hacia la desobediencia de la ley</li> </ul>	<ul style="list-style-type: none"> <li>Actitud hacia la diversidad</li> <li>Actitud hacia los roles de género</li> </ul>
<b>Ambientes</b>	<ul style="list-style-type: none"> <li>Percepción de seguridad en el colegio</li> </ul>	<ul style="list-style-type: none"> <li>Consecuencias del incumplimiento de las normas en el colegio</li> <li>Oportunidades de participación en el colegio</li> </ul>	<ul style="list-style-type: none"> <li>Discriminación en el colegio</li> </ul>
<b>Manejo de Emociones</b>	<ul style="list-style-type: none"> <li>Empatía hacia la convivencia en el colegio.</li> <li>Capacidad del estudiante para manejar la rabia</li> </ul>		<ul style="list-style-type: none"> <li>Empatía hacia a situaciones de las personas discriminadas</li> </ul>

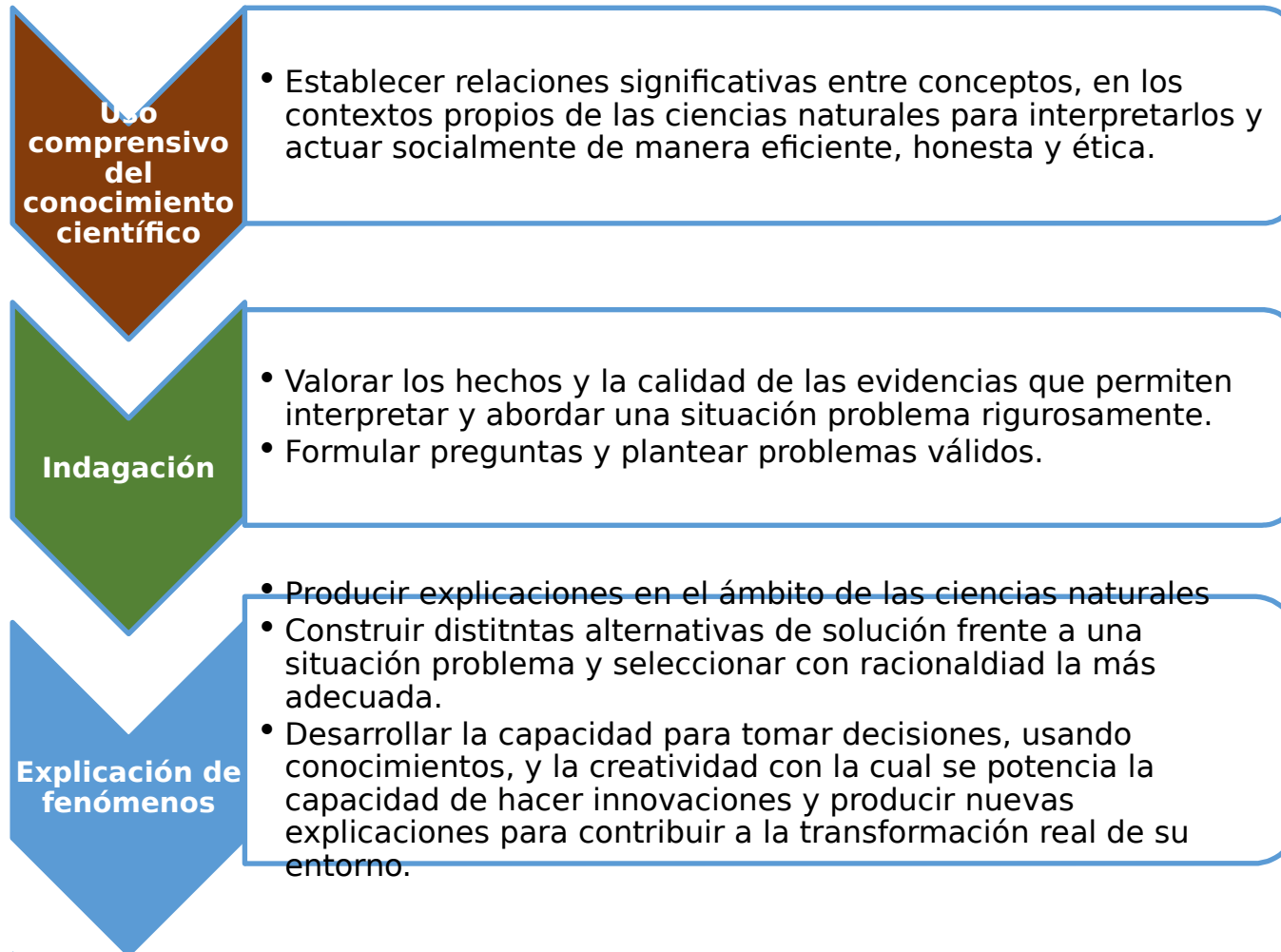


Reporte / informe	Tipos de resultados	Grupos de referencia
Establecimiento educativo	<ul style="list-style-type: none"> <li>✓ Porcentaje de estudiantes ubicados en cada nivel de desempeño</li> <li>✓ Puntajes promedio y desviaciones estándar</li> </ul>	<ul style="list-style-type: none"> <li>✓ Entidad territorial</li> <li>✓ País</li> <li>✓ Sector (oficial – privado)</li> <li>✓ Zona (urbana – rural)</li> <li>✓ Nivel socioeconómico</li> </ul>
Sede / jornada	<ul style="list-style-type: none"> <li>✓ Número de estudiantes ubicados en cada nivel de desempeño</li> </ul>	No aplica
Municipio / departamento	<ul style="list-style-type: none"> <li>✓ Porcentaje de estudiantes ubicados en cada nivel de desempeño</li> <li>✓ Puntajes promedio y desviaciones estándar</li> </ul>	<ul style="list-style-type: none"> <li>✓ País</li> <li>✓ Sector (oficial – privado)</li> <li>✓ Zona (urbana – rural)</li> <li>✓ Género</li> <li>✓ Nivel socioeconómico</li> </ul>
Colombia	<ul style="list-style-type: none"> <li>✓ Porcentaje de estudiantes ubicados en cada nivel de desempeño</li> <li>✓ Puntajes promedio y desviaciones estándar</li> <li>✓ Análisis de diferencias de los resultados por grupos de referencia</li> </ul>	<ul style="list-style-type: none"> <li>✓ Sector (oficial – privado)</li> <li>✓ Zona (urbana – rural)</li> <li>✓ Género</li> <li>✓ Nivel socioeconómico</li> </ul>

**Publicación de resultados: junio de 2013**

# Especificaciones de las pruebas - Ciencias naturales

## Capacidades



**Competencias:** La prueba saber explora el desarrollo de estas capacidades en los escenarios del entorno vivo, del entorno físico y de las relaciones complejas que existen entre la ciencia, la tecnología y la sociedad.

# Bibliografía y enlaces

- <http://www.icfes.gov.co/acerca-del-examen#Informacion%20general>
- <http://icfesnautas.icfes.gov.co/> simulador
- <https://www.youtube.com/watch?v=OKavVMU7zpk>  
descargar

# ¿Qué evalúan?

## **Matemáticas:**

<https://www.youtube.com/watch?v=C69smFc3Gy4>

## **Lenguaje:**

<https://www.youtube.com/watch?v=vpW4mRMtLUw>

## **• Ciencias naturales:**

[https://www.youtube.com/watch?v=3uEZ7F\\_7BBg&feature=youtu.be](https://www.youtube.com/watch?v=3uEZ7F_7BBg&feature=youtu.be)

## **Competencias ciudadanas:**

<https://www.youtube.com/watch?v=WuX3hta3JDI&feature=youtu.be>